

N° 57

Arbeitsschutz

Industrietechnik

Werkzeuge

Betriebseinrichtung

Pneumatik

Gratis für die ersten 300 Besteller!



ZACK!

Sonderpreis-Aktion!
15.09.2023–29.02.2024

UNSER PREMIUM-PARTNER:

uvex

protecting planet

uvex schützt die Menschen und den Planeten

Die Unternehmens-Mission protecting people ist aktueller denn je!

Die Verpflichtung, die Menschen zu schützen, beinhaltet ebenso die Verantwortung gegenüber Gesellschaft und Umwelt. Als Familienunternehmen steht die Nachhaltigkeit des Denkens und Handelns seit Jahren im Vordergrund.

uvex hat sich in den Bereichen Ökologie, Ökonomie und Soziales ehrgeizige Ziele gesetzt. In seinen Werken arbeitet uvex intensiv an der Steigerung der Energieeffizienz und setzt alles daran, schon bald CO₂-neutral zu werden.

Der hohen Qualitätsanspruch an die Produkte wird mit der Entwicklung von Recyclingkonzepten und dem Einsatz von biobasierten Materialien kombiniert. Die Langlebigkeit und die hohe Standzeit der Produkte trägt zur Abfallvermeidung bei und schont Ressourcen.

Unter dem Motto protecting planet präsentiert uvex nun erstmalig ein komplettes Produktsystem umweltfreundlicher Produkte.

”

Wir schützen Menschen in Beruf, Sport und Freizeit – und das seit 1926. protecting people ist unsere Mission.

protecting planet ist die konsequente Weiterführung dieses Auftrags, wenn es um den verantwortungsvollen Umgang mit Mensch, Gesellschaft und Natur geht.

Mit protecting planet haben wir ein Label ins Leben gerufen, das maximale Transparenz und Information über unsere Nachhaltigkeitsaktivitäten bietet: Vom ressourcen-schonenden Produkt über innovative Maßnahmen in unseren eigenen Werken bis hin zum gesellschaftlichen Engagement und sozialen Projekt.

“

Michael Winter, Geschäftsführender Gesellschafter uvex group

uvex planet series



uvex
i-guard planet



uvex
xact-fit planet



uvex
pheos planet



uvex Bamboo
TwinFlex® D XG



uvex
1 G2 planet



uvex suXXeed
greencycle planet



Besuchen Sie uns auf der A+A in Halle 14 Stand B 22 und erleben Sie die nächste Generation unserer uvex planet series.

protecting people

uvex-safety.de

UNSERE PARTNER:


3M Science.
Applied to Life.™





Sicherheit & Komfort in der 3. Generation. 3M™ Aura™ 9300+Gen3 Partikelmasken Serie. Das Original seit 1996.

Die 9300+Gen3 Partikelmasken Serie bietet Sicherheit und Komfort in der 3. Generation. Sie kombiniert Sicherheit, Trage- und Handhabungskomfort durch neue geniale Features, die dem Maskenträger den größtmöglichen Nutzen bieten.

Mehr Informationen finden Sie auf:

 www.3Marbeitsschutz.de/9300gen3

 www.3Marbeitsschutz.at/9300gen3

 www.3Marbeitsschutz.ch/9300gen3



Die 3M Aura 9300+Gen3 Partikelmasken Serie

Mehr Tragekomfort, leichteres Vorformen und Aufsetzen für einen sicheren Dichtsitz, dazu hoher Komfort beim Atmen: Die 3M Aura 9300+Gen3 Partikelmaske im Design der dritten Generation überzeugt mit zahlreichen Neuheiten und Verbesserungen.

Seit der Vorstellung der ersten Atemschutzmaske im flach faltbaren, dreiteiligen Design im Jahre 1996 hat 3M die Produktserie immer weiter optimiert. Die neue, dritte Generation 3M Aura 9300+Gen3 steigert den Nutzen für den Maskenträger nochmals deutlich. Sie ist für bestmögliche Trageeigenschaften konzipiert und kombiniert Sicherheit, Trage- und Handhabungskomfort, um den größtmöglichen Nutzen für den Maskenträger zu bieten.

Wussten Sie, dass ...

... die 3M™ Aura™ Partikelmaske eine Quote von bis zu 93% an bestandenen Dichtsitzprüfungen aufweist?

Basierend auf quantitativen Dichtsitzprüfungen im europäischen Dichtsitzprüflabor von 3M im Februar 2020 an Probanden mit verschiedenen Gesichtsgößen (Gesichtsgößen 1 bis 10 auf dem bivariaten NIOSH-Raster). Zum Bestehen wird ein Fit-Faktor von 100 angenommen (vergl. DGUV-Regel 112-190, Tabelle 10). Der Anteil an bestandenen Dichtsitzprüfung kann, abhängig von den verwendeten Kriterien zum Bestehen, variieren. In dieser Studie wurden 93% der Prüfungen, basierend auf der DIN ISO 16975-3, bestanden. Die Atemschutzmaske Aura 9320+ wurde getestet. Der Anteil an bestandenen Prüfungen der Maske Aura 1862+ basiert auf dem vorgenannten Test. 3M Atemschutz Dichtsitzprüfung-Studie.

Neues Cool Flow™ Komfortventil öffnet sich leichter

Zu den neuen Merkmalen zählt das 3M Cool Flow Komfortventil. Es öffnet sich 37% leichter als das Ventil der zweiten Generation. Dadurch kann 36% mehr Ausatemluft austreten (Wert gilt beispielhaft für FFP3). Somit lässt das neue Komfortventil die Atemwärme schnell entweichen und reduziert noch wirksamer den Aufbau von Hitze und Feuchtigkeit in der Maske. Darüber hinaus unterstützt die neue „Grip“-Funktion am Ventil das Halten und Positionieren der Maske am Gesicht.



Aufsetzhilfen für einen sicheren Sitz

Ein korrektes Aufsetzen der Atemschutzmaske ist der Schlüssel für einen sicheren Dichtsitz. Daher erleichtern vollkommen neu entwickelte Aufsetzhilfen bei der 3M Aura 9300+Gen3 das hygienische Öffnen, Vorformen und Anlegen der Maske am Gesicht. Der Nasenbügel lässt sich individuell formen, um einen guten Dichtsitz um die Nase und die Wangen zu erzielen. Die neue Komfortbebänderung ist aus textilem Material und dadurch sehr angenehm zu tragen, strapazierfähig und reißfest. Durch ihre Farbkodierung sind die jeweiligen Schutzstufen leicht zu erkennen.

3M Advanced Electret Filtermedium für hohen Atemkomfort

Zu dem hohen Tragekomfort trägt ebenfalls das 3M Advanced Electret Filtermedium (AEM) bei. Es weist weniger Volumen und Gewicht als herkömmliche Filtermedien auf, da durch die hohe elektrostatische Ladung des 3M AEM weniger Fasern erforderlich sind, um Partikel effizient zu fangen. Die offene Struktur erleichtert den Luftdurchgang, so dass sich eine hohe und zuverlässige Filterung von Partikeln mit einer geringeren Belastung des Maskenträgers verbindet.

Auch die dritte Generation der 3M Aura 9300+Gen3 Partikelmaskenserie bewährt sich überall dort, wo ein zuverlässiger Schutz vor festen und flüchtigen flüssigen Partikeln, von Stäuben bis zu Sprühnebel, gefragt ist. Zu typischen Anwendungsbereichen zählen die Metallherstellung und -bearbeitung, Pharma, Holzbearbeitung, Bauindustrie und Automobil.

Weitere Informationen unter
www.3Marbeitsschutz.de/9300gen3

Ansell

ENGAGEMENT FÜR SICHERHEIT

Ansell schützt Menschen seit mehr als 130 Jahren. Wir haben Expertenteams gegründet, deren Fokus auf die PSA-Bedürfnisse von Arbeitern in zahlreichen Industrien gerichtet ist. Unsere Mitarbeiter entwickeln Lösungen auf der Basis der Gefahren, denen Arbeiter an Ihren Arbeitsplätzen täglich ausgesetzt sind.

Ansell hat sich dem Arbeitsschutz verschrieben: Wir sind Anbieter eines umfassenden Angebots von Hand- und Körperschutzprodukten, die auf alle Anforderungen an den Personen- und Produktschutz zugeschnitten sind.

➤ Weitere Informationen finden Sie unter [ansell.com](https://www.ansell.com)

UNSERE PARTNER:

martor

ECO
by MARTOR



MARTOR GOES GREEN.

MARTOR ist die weltweit führende Marke für das sichere und effiziente Schneiden. Mit seiner neuen ECO by MARTOR Produktfamilie setzt das Solinger Unternehmen jetzt auch Maßstäbe bei den nachhaltigen Sicherheitsmessern. SCHÖFFLER + WÖRNER hat sie und weitere Neuheiten ins Sortiment aufgenommen.

ECO
by MARTOR



SECUMAX 350 SE
mit variablem Klingenkopf

ECO
by MARTOR



SECUMAX 350 SE
mit robustem Klingenkopf

ECO
by MARTOR



Einwegmesser
SECUMAX 148



SECUPRO 625 SET
(inkl. SECUMAX 350)



CONNECTOR SET

Nachhaltig und sicher

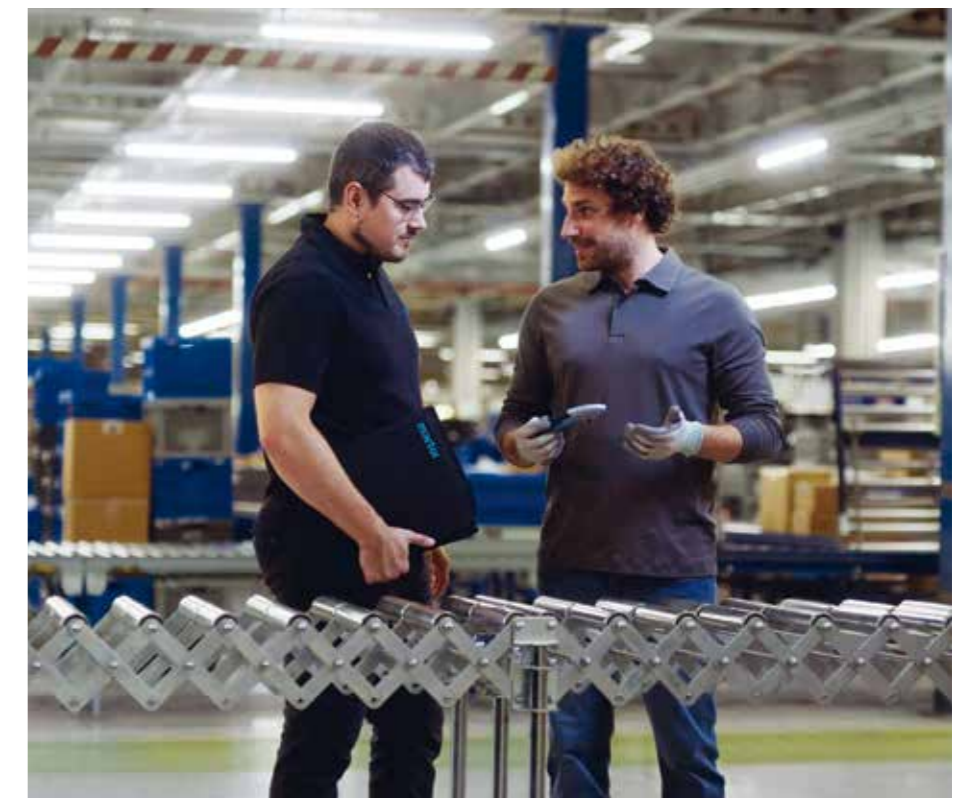
Das vielseitige SECUMAX 350 SE besteht zu 98% aus recyceltem Kunststoff, das kompakte SECUMAX 148 zu über 80%. Den Weg der Nachhaltigkeit geht der Solinger Marktführer konsequent weiter. Mit weiteren ECO-Produkten zum Herbst 2023, aber auch als ressourcenschonendes Unternehmen insgesamt.

Modular und praxisnah

MARTOR denkt in Lösungen – auch bei seinen neuen SET-Angeboten. Wer die Sicherheitsmesser SECUPRO 625 und SECUMAX 350 komfortabel aufbewahren möchte, nimmt sie am besten in Kombination mit der MARTOR GÜRTELASCHE. Wer die Reichweite seines MARTOR-Messers vergrößern muss, entscheidet sich für das CONNECTOR SET.

Persönlich und vertraut

SCHÖFFLER + WÖRNER und MARTOR verbindet vor allem im Südwesten Deutschlands eine ganz besondere Partnerschaft – gekennzeichnet durch einen ständigen Erfahrungsaustausch, Tandembesuche beim Kunden, Schulungen etc. Klar, dass man in Karlsruhe auch die genannten MARTOR-Neuheiten im Angebot hat.



Kundennähe als MARTOR USP

UNSERE PARTNER:



MSA Connected Work Platform



Die MSA Connected Work Platform verknüpft Mitarbeiter und Arbeitsstätten und liefert Sicherheitsbeauftragten umsetzbare Daten für die Schaffung von sichereren, leistungsfördernden Arbeitsumgebungen.



Tragbares ALTAIR io 4 Gasmessgerät

Mit vollständiger Vernetzung für Echtzeit-Überblick über alle Ihre Arbeitsstätten – vom ersten Tag an.

- Automatische Vernetzung
- Online-Aktualisierungen
- Automatische Kurztests und Kalibrierungen
- Robuste, strapazierfähige Konstruktion und branchenführende XCell®-Sensoren

MSA Grid

Die cloudbasierte Software bietet Echtzeit-Überblick über Ihre Arbeitsstätten – einschließlich der Mitarbeiter und der Arbeitsabläufe – und steht per Internetverbindung überall auf PCs oder Mobilgeräten zur Verfügung.

- Grid Compliance Software (Software zur Vorschriftsmäßigkeit)
- Grid Fleet Manager (Geräteverwaltung)
- Grid Live Monitor (Echtzeitüberwachung)



MSA Connected Work Platform



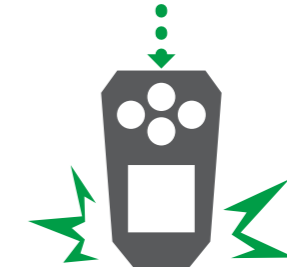
Müheless, cloudgestützte Vorschriftsmäßigkeit

Aus dem Karton und rein in die Cloud. Alle Gerätedaten werden sofort und sicher in die Cloud übertragen und sind jederzeit über das MSA Grid verfügbar.



Proaktive Geräteverwaltung

Bei Ihrer Sicherheit sollten Verbesserungen im Mittelpunkt stehen, nicht Kopfschmerzen. Beherrschen Sie Ihre Geräte, aktualisieren Sie die Konfigurationen mit einem Mausklick und rufen Sie jederzeit praktisch umsetzbare Echtzeitdaten ab.



Praxissicher konstruiert

Ein Gerät so zuverlässig wie Ihre Arbeit. Patentierte, robuste Sensortechnik, deren Ansprechzeit und Nutzungsdauer in der Branche unerreicht ist. Militärtaugliche Beständigkeit und bestandene 7,6-Meter-Falltests.



Überwachen Sie Ihre Mitarbeiter und die Arbeitssicherheit in Echtzeit

In Echtzeit wissen, wann, wo und wer. Mit der Cloud-Vernetzung, mit dem integrierten GPS und mit der reibungslosen MSA id™-Digitalgerätezueweisung gewinnt Ihr Sicherheitsprogramm nie dagewesene Transparenz.

Erstellen Sie Ihr Sicherheitsprogramm einfach mit einem MSA+ Abonnement.

MSA+ bietet Ihnen leistungsstarke cloudbasierte Lösungen mit schnellerer Umsetzung, umfassenderen Garantien und automatischen Software- und Firmware-Upgrades – bei minimaler Investition.



Keinerlei Vorab-Investition

Vergessen Sie die Investitionsphase und den Einkauf von Geräten. Lassen Sie Ihr Gasmessprogramm genehmigen und starten Sie es.



Lückenlose Garantie

Als Abonnent genießen Sie volle Garantie – unabhängig vom Baujahr Ihrer Geräte. Schluss mit Sorgen und Ärger.



Mit der Zeit immer besser

Regelmäßig kommen neue Funktionen hinzu und verbessern Ihr Sicherheitsprogramm. Und Sie bleiben niemals auf alten Geräten sitzen – mit jeder Abonnementverlängerung rüsten Sie um auf Geräte der neuesten Generation.

UNSERE PARTNER:

SIOEN

Schutz durch Innovation

Sioen produziert Schutzbekleidung für verschiedene Märkte, in den Sicherheit, Bequemheit und Schutz eine wichtige Rolle spielen.

Immer und überall

Sioen Apparel ist in hochqualitativer professioneller Schutzbekleidung, spezialisierter Schutzbekleidung und Private Label Freizeitkleidung spezialisiert. Sioen Apparel ist europäischer Marktführer, weltweit in mehr als 80 Ländern aktiv und beschäftigt 2800 Menschen in 8 Niederlassungen.

Teil der Sioen Industries Gruppe

Sioen Apparel ist eine der drei Divisionen der Sioen Industries Gruppe Sioen Industries (gegründet 1960). Außer Sioen Apparel gibt es noch zwei weitere Divisionen: Sioen Coating, der Weltführer auf der Ebene beschichteter, technischer Textilien, und Sioen Chemicals, der in Feinchemikalien spezialisiert ist.

F&E steht im Zentrum unseres Unternehmenslogos. Es ist die DNA unseres Betriebs. Innovation sorgt dafür, dass wir in Bezug auf die Konkurrenz einen Vorsprung haben.

Für unsere Kunden bedeutet das:

- Schnellere Entwicklungszeiten
- Produkte, die den Normen perfekt entsprechen
- Größere Flexibilität gegenüber den Bedürfnissen unserer Kunden
- Entwicklung einfacher und massgeschneiderter Lösungen.
- Innovation beginnt bei unserem Wunsch, unseren Kunden das beste Produkt zu bieten, Neues zu entdecken und unseren Mitbewerbern einen Schritt voraus zu sein
- Technische Expertise und 360° Knowhow stehen im Fokus. Unsere Mitarbeiter beherrschen mehrere Sprachen und haben eine exzellente Produktkenntnis. Zusammen entwickeln wir eine Lösung für Ihre Probleme.
- Unser multidisziplinäres F&E-Team ist in verschiedenen europäischen Projekten bezogen. Derartige Projekte geben uns neue Einsichten und Kenntnis, wodurch wir bessere Produkten herstellen können.



1. Barcus
2. Laruns
3. Broby

Unser Team steht Ihnen immer zur Verfügung. Sie werden sich freuen Ihnen zu helfen, die Bekleidung zu finden, die Ihrer Mitarbeiter so gut wie möglich schützt. Wir können Ihnen die Bekleidung, die Sie brauchen, immer anbieten.



Das „+“ von Sioen

Innovation ist mehr als die Aktualisierung von Produkten. Für Sioen bedeutet das: Fokus auf Knowhow, F&E und Kreativität, neue Materialien, neue Produktionsprozesse, neue Dienstleistungen, neue Nischenmärkte und neue Anforderungen.

Denke global, handle lokal ist ein Adagio, das perfekt auf Sioen zutrifft.

Unser Hauptsitz ist in Belgien, aber wir sind weltweit aktiv, sowohl in Bezug auf Produktion als auch auf Verkauf. Ethisches Handeln in allen Bereichen wird bei Sioen in den Vordergrund gerückt. Wir handeln anständig und ehrlich und streben die höchste Integrität an. So werden die Investitionen unserer Gesellschafter auf verantwortungsvolle

Weise genutzt und entwickeln wir hochwertige Produkte der höchsten Qualität für unsere Kunden. Wir investieren in umweltfreundliche Unternehmen, weil wir davon überzeugt sind, dass eine gesunde Umwelt für alle Menschen eine Notwendigkeit ist. Wir wollen zur Lösung der Umweltprobleme beitragen, wie z. B. Klimawandel, das Suchen alternativer Energiequellen, die Verschwendung von Rohstoffen einschränken, Abfall reduzieren und die Verminderung von Schadstoff ausstoßen voranbringen.

Unsere unternehmerische Gesellschaftsverantwortung für eine bessere Zukunft

Sioen investiert in eine ökologisch nachhaltige Gesellschaft. Durch eine proaktive umweltfreundliche Betriebspolitik will Sioen die Umwelt schützen und verbessern. Unsere Umwelt- und Betriebspolitik wird in unserem CSR-Manifest erläutert.

UNSERE PARTNER:

optibelt ATC-SYSTEM

DER ZAHNRIEMEN FÜR FLEXIBLE TRANSPORTANWENDUNGEN

Der **optibelt ALPHA ATC** aus Polyurethan ermöglicht selbst unter schwierigsten Bedingungen und höchsten Betriebsanforderungen komplexe Antriebslösungen in vielen Bereichen des Maschinenbaus.

- PATENTIERTE SYSTEMLÖSUNG
- SCHNELLE & EINFACHE MONTAGE
- FLEXIBLE NOCKEN-POSITIONIERUNG VOR ORT



Der Anwender des **ATC-Systems** kann Aufschraubnocken schnell und einfach über jedem beliebigen Zahn frei wählbar vor Ort montieren. Das Aufschrauben und Lösen der Verbindung können direkt durch den Anwender erfolgen. So können variierende Transportgut-Formen auf demselben Antrieb und Grundriemen durch unterschiedliche Aufschraubnocken angepasst werden. Die Kosten für eine Bevorratung mit Verschleiß- und Ersatzteilen können durch eine lösbare Nockenbefestigung reduziert werden.

HÖHERE KRAFTÜBERTRAGUNG

ATC-Einlegeteile ermöglichen zudem das direkte Anschrauben von z. B. hochpräzisen Werkstückträgern aus Metall ohne aufgeschweißte, eigens gefertigte Nocken mit Einlegeteilen. Aufschraubnocken können außerdem im Vergleich zu verschweißten Nocken höhere Kräfte übertragen. Darüber hinaus ist der Mindestdurchmesser bei gleicher Befestigungsstärke im Vergleich kleiner wählbar.

optibelt ATC-IN EINLEGETEILE

Beim **ATC-System** wird zum Verschrauben der Aufschraubnocke ein **ATC-IN-Einlegeteil** in die vorbereitete Aussparung im Zahn gelegt. Diese Aussparungen sind im **optibelt ALPHA V** Zahnriemen in den Profilen **ATC10** und **ATC20** durchgängig in allen Zähnen vorhanden.

MEHR INFORMATIONEN?

SCHAUEN SIE GERNE AUF UNSEREM YOUTUBE-KANAL VORBEI:



IHR ANSPRECHPARTNER BEI OPTIBELT

Herr Tobias Köhler
Leitung Vertrieb Süddeutschland

E t.kaehler@optibelt.com

T +49 7024 7100

www.optibelt.com

ANSPRECHPARTNER BEI S+W

Herr Alexander Czakaj
Abteilungsleitung Industrietechnik

E alexander.czakaj@swweb.de

T +49 721 62709-129

www.swweb.de



Arbeiten in engen Räumen



Wir unterstützen Sie dabei, die bestmögliche Lösung für Ihre Anforderungen im absturzgefährdeten Bereich und bei Einstiegsarbeiten (Behälter, Maschinen, Silos, Schächte) zu finden.

Was sind enge Räume?

Behälter und enge Räume sind allseits oder überwiegend von festen Wandungen umgebene Bereiche, in denen aufgrund ihrer räumlichen Enge, von zu geringem Luftaustausch oder der in ihnen befindlichen bzw. eingebrachten Stoffe, Gemische, Verunreinigungen oder Einrichtungen besondere Gefährdungen bestehen oder entstehen können, die über das üblicherweise an Arbeitsplätzen herrschende Gefahrenpotenzial deutlich hinausgehen.

Auszug aus der DGUV R 113-004) Weisungsbefugte sollten daher in Fachseminaren geschult werden, um entsprechende Beurteilung durchführen zu können. Bei Arbeiten in engen Räumen, wie beispielsweise in Behältern, Silos oder Tanks gibt es unterschiedlichstes Gefährdungspotenzial. Hier ist der Unternehmer verpflichtet, die geeigneten Vorkehrungen für die Sicherheit der Mitarbeiter zu treffen. „Der Unternehmer hat dafür zu sorgen, dass zu ersten Hilfe und zur Rettung aus Gefahr die erforderlichen Einrichtungen und Sachmittel sowie das erforderliche Personal zur Verfügung stehen.“



Liebe Kunden

Gerne unterstützen wir Sie bei der Einführung / Umsetzung

Sie erreichen uns unter:
kundenservice@swweb.de oder
Tel. 0721 62709-66

Mit uns und unserem Dienstleister haben sie den richtigen Ansprechpartner, wenn es um realistische Problemlösung geht. Wir bieten Hilfe bei Gefährdungsbeurteilungen und der Erstellung von Rettungskonzepten praktische Vorführungen bei Ihnen vor Ort sowie zahlreiche Anwenderschulungen.

Unsere Leistungen:

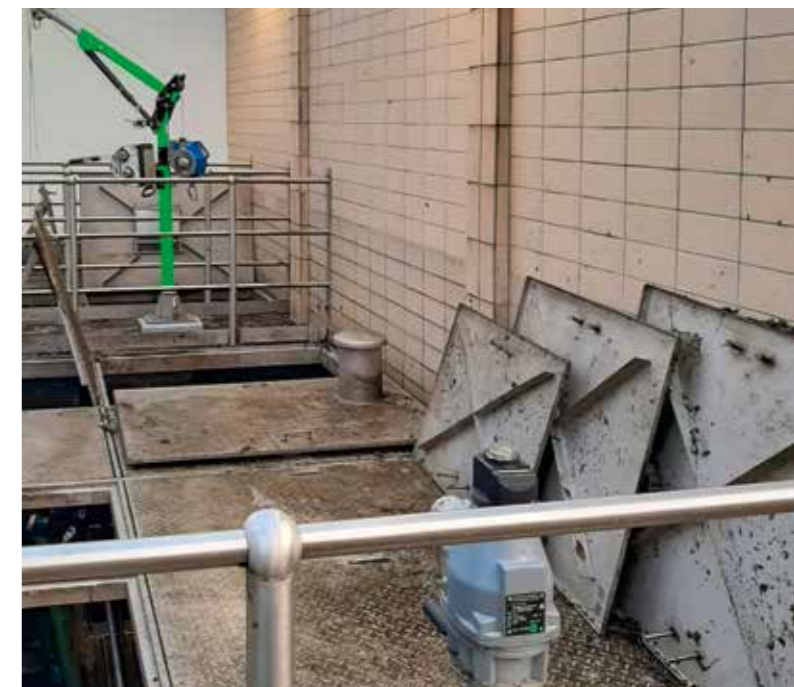
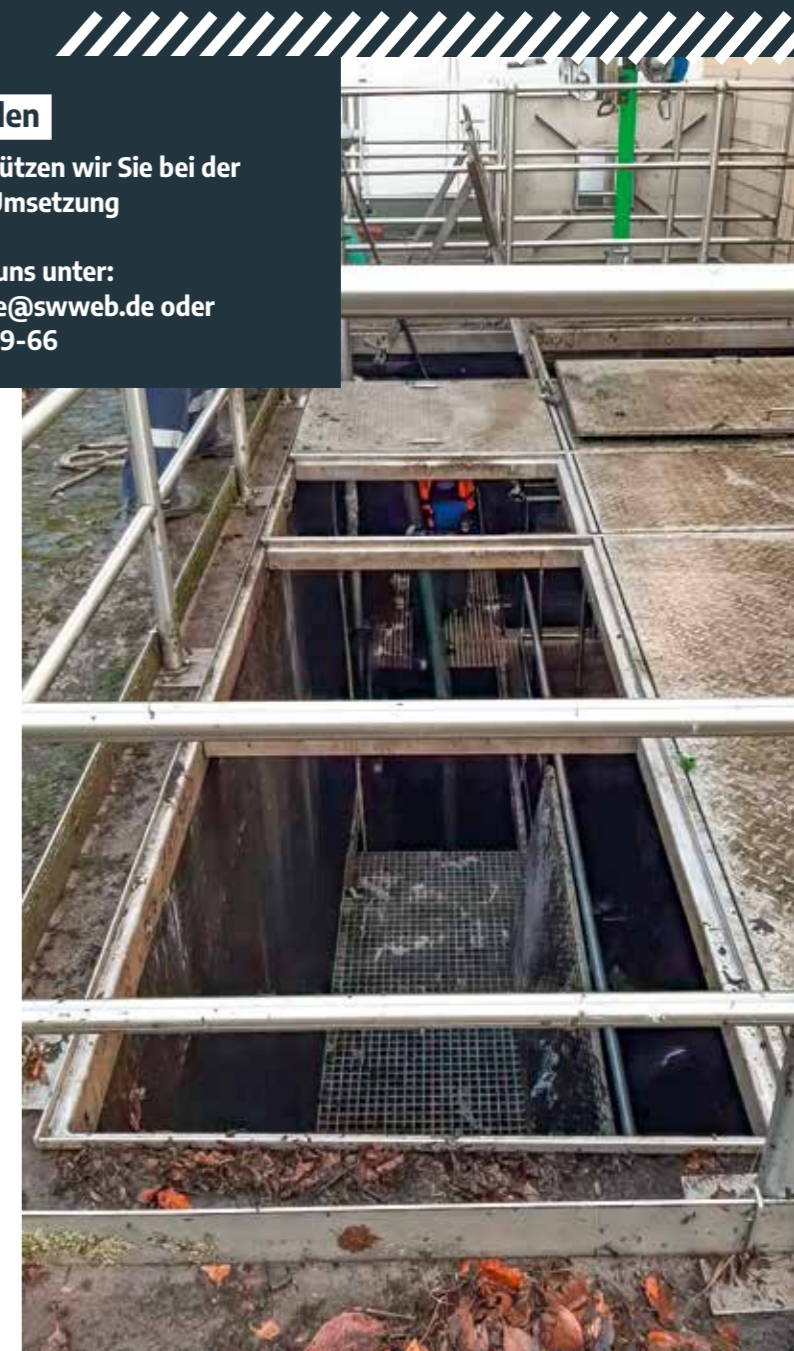
- Beratung / Schulung zur PSA gegen Absturz, DGUV-R 112-198, DGUV Regel 112-199
- Schulung / Einsatz von PSA im Bereich eng umschlossener Räume, DGUV Regel 113-004
- Schulung „Freimessen“ DGUV Regel 113-004
- Sachkundeausbildung nach DGUV Grundsatz 312-906
- Steigen und Retten mit PSAgA und persönlichen Absturzschutzausrüstungen zum Retten
- Individuelle Schulungen nach Absprache
- FW-Gerätesatz Absturzsicherung nach 14800-17

Der Verweis auf die Feuerwehr oder eine Hilfeleistungsorganisation als alleinige Maßnahme im Rettungskonzept ist nicht ausreichend!

(Auszug aus der BGV A1: Grundsätze der Prävention, § 24 Allgemeine Pflichten des Unternehmers) Der Unternehmer darf mit dem Freimessen nur Mitarbeiter beauftragen, die über die erforderliche Sachkunde verfügen (**DGUV Regel 100-001**)

Die Sachkunde bezieht sich auf:

- die verwendeten Messgeräte bzw. Messverfahren
- die zu messende Gefahr
- die betrieblichen Verhältnisse, z. B. Beschaffenheit der Behälter und der engen Räume
- mögliche Einbauten, welche die Probenahme beeinflussen können



Lockout / Tagout: Was und warum?

SCHÖFFLER
+ WÖRNER

Ein Unternehmen der
HABERKORN Gruppe

Mit Lockout / Tagout können Ihre Mitarbeiter ihre Arbeit mit größtmöglicher Sicherheit erledigen und für einen reibungslosen Weiterbetrieb sorgen.

Was bedeutet Lockout / Tagout?

Lockout / Tagout (Verriegelung / Kennzeichnung) ist eine wichtige Sicherheitspraxis, bei der Stromkreise getrennt, Ventile geschlossen, Extremtemperaturen neutralisiert und bewegliche Teile gesichert werden, damit während der Ausführung von Wartungsarbeiten keine gefährliche Energie in die Maschine geführt wird.

Warum Lockout / Tagout?

Lockout / Tagout ist eine wichtige Komponente für die Arbeitssicherheit. Es ist entscheidend, dass Mitarbeiter, die an bzw. um die Maschinen herum tätig sind, sowie die zu bedienenden oder zu wartenden Geräte selbst geschützt sind.

Die Vorteile von Lockout / Tagout

Lockout / Tagout-Programme sind besonders erfolgreich, wenn die Sicherheit im Ganzen betrachtet wird. Ihr Lockout / Tagout-Projekt muss also Mitarbeiterschulung, Einweisungsverfahren, die richtigen Produkte und das Streben nach kontinuierlicher Verbesserung umfassen. Wenn Sie diesen Ansatz verfolgen, kann Ihr Unternehmen davon profitieren, z. B.:

- Leben retten – Zeitaufwändige Vorfälle, Verletzungen und tödliche Unfälle vermeiden
- Kostensenkung – Signifikante Senkung von Mitarbeiterausfallzeiten und Versicherungskosten
- Produktivitätssteigerung – Reduzierung von Unfällen, die zu Ausfallzeiten von Geräten führen

6 Schritte zur Umsetzung

Die beste Herangehensweise ist, zunächst 6 wesentliche Elemente der Lockout / Tagout-Sicherheit festzulegen und anschließend Ihr Programm auf dieser Grundlage kontinuierlich zu verbessern. Ein typisches Lockout-Programm beinhaltet die Erarbeitung, Pflege und Aktualisierung von maschinenspezifischen Prozeduren, Energiekontrollpunkte, Ausrüstungslisten und Hierarchien sowie Schulung und Planung. Zur besseren Übersichtlichkeit der Aufgaben teilen wir diese in 6 Hauptelemente auf.

1. Erarbeiten einer Lockout / Tagout-Richtlinie

Der erste Schritt ist die Erarbeitung und Dokumentation einer Richtlinie zur Steuerung der Energiequellen für die technischen Geräte. Ein schriftlich vorliegendes Lockout-Dokument dient als Basis Ihres gesamten Lockout-Programms. Es ist wichtig, internationale Normen, entsprechende Gesetze und Industrievorschriften, aber auch individuelle Anforderungen an Ihre Mitarbeiter zu berücksichtigen.

2. Verfassen maschinenspezifischer Prozeduren

Es ist wichtig, dass Lockout-Prozeduren offiziell dokumentiert sind und leicht erkennbar ist, auf welche Maschine oder welches Gerät sie sich beziehen. Darin enthalten: spezifische Schritte, die zum Ausschalten, Trennen, Sperren und Sichern der Maschine oder des Geräts notwendig sind, um Gefahren durch Energiequellen zu vermeiden.

3. Ermitteln der Energietrennungspunkte

Stellen Sie fest, wo sich die Energiekontrollpunkte – Ventile, Schalter, Schutzschalter und Stecker – befinden, und kennzeichnen Sie sie dauerhaft mit standardisierten Etiketten oder Anhängern.

Gefährliche Energiequellen, an denen Lockout / Tagout das ideale Kontrollmittel ist:

- Elektrik
- Mechanik
- Pneumatik
- Hydraulik
- Flüssige und gasförmige Chemikalien
- Hohe Temperaturen
- Heiße Flächen und Substanzen
- Gravitationsbedingte Gefahrenquellen
- Maschinen und Geräte, die herunterfallen können
- Energiespeicher

4. Schulung

In der Schulung sollte behandelt werden, warum Sie Lockout / Tagout umsetzen, was das ist, wie Ihre Lockout / Tagout-Richtlinie aussieht und welches Ihre maschinenspezifischen Prozeduren sind.

5. Bereitstellung entsprechender Lockout-Hilfsmittel

Die Auswahl der am besten geeigneten Lösung für Ihre Maschinen ist der Schlüssel für die Effektivität der Lockout / Tagout-Maßnahmen. Es ist wichtig zu dokumentieren, welche Vorrichtungen für den jeweiligen Energietrennungs- bzw. Lockout-Punkt am besten geeignet und zu verwenden ist.

6. Nachhaltigkeit

Wenn Sie das Programm ständig überprüfen, schaffen Sie eine Sicherheitskultur, die proaktiv die Sicherheit bei Maschineneingriffen fördert.



Liebe Kunden

Gerne unterstützen wir Sie bei der Einführung / Umsetzung

Sie erreichen uns unter:
kundenservice@swweb.de oder
Tel. 0721 62709-66



SIOEN Multinorm-Jacke Laruns mit Störlichtbogenschutz

SIOEN

- 24 % PES / 75 % Baumwolle / 1 % AST
- ca. 250 g/m²
- Reißverschluss unter Druckknopfpatte mit verdeckten Druckknöpfen
- 2 aufgesetzte Brusttaschen mit Patte und verdeckten Druckknöpfen
- 2 eingesetzte Taschen mit Patten und Druckknopfverschluss
- 2 Laschen für Gasmeldegeräte
- Ärmelverengung mittels Druckknöpfe
- verlängertes Rückenteil
- aufgeschweißte, segmentierte Reflexstreifen
- Rückenlänge 77 cm (L)
- IEC 61482-2 : 2009 class 1 - ATPV 8,4 cal/cm², EN ISO 11612 : 2015 / A1 A2 B1 C1 E1 F1, EN ISO 11611 : 2015 / Class 1 - A1 A2, EN 1149-5 : 2008, EN 13034 : 2005 + A1 : 2009 Type PB [6], EN ISO 13688 : 2013
- lieferbare Größen: 44-64



99,00 €
~~122,40 €~~

Art.-Nr.	Beschreibung	Größen	Listenpreis	Aktionspreis
03 4018 72..	SIOEN Multinorm-Jacke Laruns mit Störlichtbogenschutz, seemannsblau/leuchtgelb	44-64	122,40 €	99,00 €

SIOEN Multinorm-Bundhose Barcus mit Störlichtbogenschutz

SIOEN

- 24 % PES / 75 % Baumwolle / 1 % AST
- ca. 250 g/m²
- verdeckter Knopfverschluss / Vorderschlitz mit Reißverschluss
- 2 eingesetzte Taschen mit Patten und Druckknopfverschluss
- 1 Gesäßtasche mit Patte und verdeckten Druckknöpfen
- 1 aufgesetzte Oberschenkeltasche mit Falte mit Patte mit Druckknöpfen
- 1 Zollstocktasche mit Falte und freien Ecken und mit Patte und verdecktem Druckknopf
- elastischer Gummizug im Bund
- Knietaschen für Polster
- IEC 61482-2 : 2009 class 1 - ATPV 8,4 cal/cm², EN ISO 11612 : 2015 / A1 A2 B1 C1 E1 F1, EN ISO 11611 : 2015 / Class 1 - A1 A2, EN 1149-5 : 2008, EN 13034 : 2005 + A1 : 2009 Type PB [6], EN ISO 13688 : 2013
- lieferbare Größen: Regular: 44-64



95,00 €
~~116,40 €~~

Art.-Nr.	Beschreibung	Größen	Listenpreis	Aktionspreis
03 4018 73..	SIOEN Multinorm-Bundhose Barcus mit Störlichtbogenschutz, seemannsblau/leuchtgelb	44-64	116,40 €	95,00 €

SIOEN ECO Warnschutz-Poloshirt Broby

SIOEN

- 100 % recyceltes Polyester cooldry
- ca. 140 g/m²
- Umlegekragen
- Knopfverschluss
- kurze Ärmel
- Unterarmbelüftung
- dehnbare Reflexstreifen
- EN ISO 20471 : 2013 + A1 2016 / Class 2, EN 13758-2 : 2003 + A1 : 2006 / UPF 50+, EN ISO 13688 : 2013 + A1 : 2021
- lieferbare Größen: S-3XL



34,00 €
~~40,20 €~~

Art.-Nr.	Beschreibung	Größen	Listenpreis	Aktionspreis
03 4018 74..	SIOEN ECO Warnschutz-Poloshirt Broby, leuchtgelb	S-3XL	40,20 €	34,00 €

LEIPOLD LeiKaTex Strickfleecejacke Refleece

Leipold

Arbeitschutz

- Material: 100 % Polyester
- ca. 380 g/m²
- Reflexeinsätze an Schulter, Brust- und Seiteneinschubtaschen, Ärmel, Brust und Rücken
- Softshell-Einsätze an Ärmel, Taille und Schulter
- Frontreißverschluss mit Kinnschutz und Wetterschutzleiste innen
- Ärmelbündchen mit Gummizug
- verstellbare elastische Kordel am Hüftbund
- 1 Brusttasche mit Reißverschluss
- 2 Seiteneinschubtaschen mit Reißverschluss
- lieferbare Größen: XS-4XL



24,90 €
~~30,10 €~~

auch in anderen Farben erhältlich



Art.-Nr.	Beschreibung	Größen	Listenpreis	Aktionspreis
03 4200 81..	LEIPOLD LeiKaTex Strickfleecejacke Refleece, gelb meliert	XS-4XL	30,10 €	24,90 €

WATEX Warn-Sweat-Hoodie

watex

- 70 % recyceltes Polyester / 30 % Baumwolle
- ca. 320 g/m²
- Industrierwäsche möglich
- UV-Schutzfaktor UPF 50+
- 1 Bauchtasche
- segmentierte Reflexstreifen: 2× um Leib und Ärmel horizontal 2× auf Front- und Rückenteil vertikal
- EN ISO 20471 Kl. 3
- lieferbare Größen: S-5XL



99,90 €
~~117,00 €~~

Art.-Nr.	Beschreibung	Größen	Listenpreis	Aktionspreis
03 4024 14..	WATEX Warn-Sweat-Hoodie, leuchtorange / marineblau	S-5XL	117,00 €	99,90 €
03 4024 04..	WATEX Warn-Sweat-Hoodie, leuchtgelb / marineblau	S-5XL	117,00 €	99,90 €

DAIBER J&N Ladies' Softshell Jacke JN1171

JAMES & NICHOLSON

- 100 % Polyester
- sportliches Design
- aus recyceltem Polyester
- 3-Lagen Funktionsmaterial mit TPU-Membran
- wind- und wasserdicht (5.000 mm Wassersäule)
- atmungsaktiv
- Stehkragen
- 2 seitliche Taschen und 1 Brusttasche mit Reißverschluss
- 2-Wege-Reißverschluss mit Kinnschutz
- elastische Kordel am Saum zur Weitenregulierung
- lieferbare Größen: XS-2XL



44,90 €
~~63,40 €~~

Art.-Nr.	Beschreibung	Größen	Listenpreis	Aktionspreis
03 8010 64..	DAIBER J&N Ladies' Softshell Jacke JN1171, schwarz	XS-2XL	63,40 €	44,90 €

WATEX Warn-Sweatjacke

watex

- 70 % recyceltes Polyester / 30 % Baumwolle
- ca. 320 g/m²
- Industrierwäsche möglich
- UV-Schutzfaktor UPF 50+
- 2 Seitentaschen
- segmentierte Reflexstreifen: 2× um Leib und Ärmel horizontal 2× auf Front- und Rückenteil vertikal
- EN ISO 20471 Kl. 3
- lieferbare Größen: S-5XL



99,90 €
~~117,00 €~~

Art.-Nr.	Beschreibung	Größen	Listenpreis	Aktionspreis
03 4024 15..	WATEX Warn-Sweatjacke, leuchtorange / marineblau	S-5XL	117,00 €	99,90 €
03 4024 16..	WATEX Warn-Sweatjacke, leuchtgelb / marineblau	S-5XL	117,00 €	99,90 €

DAIBER J&N Mens Softshell Jacke JN1172

JAMES & NICHOLSON

- 100 % Polyester
- sportliches Design
- aus recyceltem Polyester
- 3-Lagen Funktionsmaterial mit TPU-Membran
- wind- und wasserdicht (5.000 mm Wassersäule)
- atmungsaktiv
- Stehkragen
- 2 seitliche Taschen und 1 Brusttasche mit Reißverschluss
- 2-Wege-Reißverschluss mit Kinnschutz
- elastische Kordel am Saum zur Weitenregulierung
- lieferbare Größen: S-3XL



44,90 €
~~63,40 €~~

Art.-Nr.	Beschreibung	Größen	Listenpreis	Aktionspreis
03 8010 65..	DAIBER J&N Mens Softshell Jacke JN1172, schwarz	S-3XL	63,40 €	44,90 €

Sicherheitsschuhe

ELTEN Hochschuh Bente XXE GTX green Mid ESD



- Obermaterial: Textil-Material
- ESD
- GORE-TEX (wasserdicht)
- WELLMAXX-Dämpfung
- Stahlkappe
- lederfreier Schuh
- Einlagen gem. DGUV 112-191
- EN ISO 20345 S3 SRC
- lieferbare Größen: 40-48



140,90 €
~~155,00 €~~

Art.-Nr.	Beschreibung	Größen	Listenpreis	Aktionspreis
03 1173 52..	ELTEN Hochschuh Bente XXE GTX green Mid ESD	40-48	155,00 €	140,90 €

ELTEN Hochschuh Stewart XXG Pro GTX



- Obermaterial: Leder
- ESD
- GORE-TEX (wasserdicht)
- WELLMAXX-Dämpfung
- Überkappe
- Kunststoffkappe
- Einlagen gem. DGUV 112-191
- EN ISO 20345 S3 SRC
- lieferbare Größen: Gr. 39-48



142,90 €
~~157,20 €~~

Art.-Nr.	Beschreibung	Größen	Listenpreis	Aktionspreis
03 1173 98..	ELTEN Hochschuh Stewart XXG Pro GTX	39-48	157,20 €	142,90 €

BAAK Halbschuh Sky Hallux

79,70 €
~~84,95 €~~

- Strickschaft mit partiell dehnfähigem Hallux-Bereich, weich gepolsterter Schaftabschluss
- EVA/Nitril-Sohle mit Flexzone im Ballenbereich
- integriertes H-Kopplungs-Element zum fußgerechten Abknicken
- patentiertes Baak® go&relax System
- Weite 11
- EN ISO 20345:2011 S1P SRC ESD
- lieferbare Größen 35-48



Art.-Nr.	Beschreibung	Größen	Listenpreis	Aktionspreis
03 0939 35..	BAAK Halbschuh Sky Hallux	35-48	84,95 €	79,70 €

ELTEN Damenhalbschuh Hannah XXTL BOA Low



- Obermaterial: Hydrophobierte Mikrofaser / Hydrophobiertes Textilmaterial
- Innenfutter: Atmungsaktives Textilfutter
- geschlossene, gepolsterte Lasche
- ganzflächige Einlegesohle PRO Lady Y black
- metallfreier Durchtrittschutz
- PU/PU Sohle WELLMAXX TRAINERS LADY
- Stahlkappe
- lederfreie Ausstattung, Sohlenkern aus Infinergy® von BASF
- EN ISO 20345 S3 SRC, Form A
- lieferbare Größen: 35-42



100,90 €
~~111,00 €~~

Art.-Nr.	Beschreibung	Größen	Listenpreis	Aktionspreis
03 1171 94..	ELTEN Damenhalbschuh Hannah XXTL BOA Low	35-42	111,00 €	100,90 €

ELTEN Halbschuh Bente XXE GTX blue Low ESD



- Obermaterial: Textil-Material
- ESD
- GORE-TEX (wasserdicht)
- WELLMAXX-Dämpfung
- Stahlkappe
- lederfreier Schuh
- Einlagen gem. DGUV 112-191
- EN ISO 20345 S3 SRC
- lieferbare Größen: 40-48



131,90 €
~~145,10 €~~

Art.-Nr.	Beschreibung	Größen	Listenpreis	Aktionspreis
03 1173 76..	ELTEN Halbschuh Bente XXE GTX blue Low ESD	40-48	145,10 €	131,90 €

Sicherheitsschuhe

ATLAS Halbschuh Runner 65 ESD W10



- Durchtrittshemmung
- 3D-Dämpfungssystem
- aktiv-X Funktionsfutter
- clima-stream® Konzept
- ESD-Ausstattung
- geeignet für die Einlagenversorgung (DGUV 112-191)
- LIGHT KNIT Obermaterial
- RUN-3 SOHLENSYSTEM
- Farbe: steingrau
- EN ISO 20345 S1P SRC
- lieferbare Größen: 36-48



82,80 €
~~101,90 €~~

Art.-Nr.	Beschreibung	Größen	Listenpreis	Aktionspreis
03 3012 31..	ATLAS Halbschuh Runner 65 ESD W10	36-48	101,90 €	82,80 €

ATLAS Hochschuh XR 845 XP Thermo



- Waterproofleder
- XR-Sohlentechnologie
- XP® metallfreie Durchtrittshemmung
- alu-tec® Aluminiumkappe
- Webpelzfütterung
- 3D-Dämpfungssystem
- Überkappe
- geeignet für die Einlagenversorgung (DGUV 112-191)
- EN ISO 20345 S3 CI SRC
- lieferbare Größen: 37-50



84,40 €
~~104,40 €~~ ^{ab}

Art.-Nr.	Beschreibung	Größen	Listenpreis	Aktionspreis
03 3011 95..	ATLAS Hochschuh XR 845 XP Thermo	37-48	104,40 €	84,40 €
03 3011 95..	ATLAS Hochschuh XR 845 XP Thermo	49-50	125,30 €	101,30 €

BAAK Halbschuh Homer

80,50 €
~~85,95 €~~

- dehnfähiges und atmungsaktives Baak® Flex-Mesh-Material,
- spezielle Fersenschale, die durch eine besondere Form neben seitlichem Halt, Entlastung der Achillessehne bieten kann
- PU/PU-Sohle mit Flexzone im Ballenbereich
- patentiertes Baak® go&relax System
- Schnellschnürsystem
- Weitenbereich 10-14 in einem Schuh
- EN ISO 20345:2011 S1P SRC ESD
- lieferbare Größen 38-48

Art.-Nr.	Beschreibung	Größen	Listenpreis	Aktionspreis
03 0939 36..	BAAK Halbschuh Homer	38-48	85,95 €	80,50 €

ATLAS Halbschuh Runner 95 ESD W10



- hydrophobiertes Mikrofaser-Obermaterial
- XP® metallfreie Durchtrittshemmung
- 3D-Dämpfungssystem
- aktiv-X Funktionsfutter
- clima-stream® Konzept
- ESD-Ausstattung
- geeignet für die Einlagenversorgung (DGUV 112-191)
- MPU Rebound System
- SPORTY-SOHLENSYSTEM
- EN ISO 20345 S3 SRC
- lieferbare Größen: 36-48



84,80 €
~~104,90 €~~

Art.-Nr.	Beschreibung	Größen	Listenpreis	Aktionspreis
03 3012 65..	ATLAS Halbschuh Runner 95 ESD W10	36-48	104,90 €	84,80 €

ATLAS Stiefel GTX 985 XP Thermo



- Waterproofleder
- XP® metallfreie Durchtrittshemmung
- ICE-AGE Outdoor Sohlentechnologie
- alu-tec® Aluminiumkappe
- Boa® Fit System
- 3D-Dämpfungssystem
- Überkappe
- geeignet für die Einlagenversorgung (DGUV 112-191)
- GORE-TEX Thermofutter
- EN ISO 20345 S3 CI SRC
- lieferbare Größen: 36-49



129,90 €
~~160,30 €~~ ^{ab}

Art.-Nr.	Beschreibung	Größen	Listenpreis	Aktionspreis
03 3012 67..	ATLAS Stiefel GTX 985 XP Thermo	36-48	160,30 €	129,90 €
03 3012 6749	ATLAS Stiefel GTX 985 XP Thermo	49	192,40 €	155,90 €



3M™ Atemschutzmaske Aura Gen3



- noch höherer Komfort beim Atmen, leichteres Vorformen und Aufsetzen für einen sicheren Dichtsitz
- das neue 3M™ CoolFlow™ Ausatemventil öffnet sich leichter und lässt 36 % mehr Ausatemluft entweichen als beim Vorgängermodell
- neue Aufsetzhilfen ermöglichen ein leichteres und hygienisches Öffnen, Vorformen und Anlegen der Maske
- die neue textile Komfortbebanderung ist sehr angenehm zu tragen, strapazierfähig und reißfest
- geringer Einatemwiderstand bei hoher und zuverlässiger Filtrierung der Partikel
- Siegelpunkte auf der Maskenoberseite minimieren das Beschlagen von Brillen
- das Produkt wurde nach EN 149:2001 + A1:2009 geprüft und zugelassen

31,50 €
~~45,10 €~~ ab



Art.-Nr.	Beschreibung	Listenpreis	Aktionspreis
03 0380 0010	3M™ Partikelmaske 9322+Gen3 Aura™ 3. Generation, FFP2 mit CoolFlow™ Ausatemventil, Pack à 10 Stück	45,10 €	31,50 €
03 0380 0009	3M™ Partikelmaske 9332+Gen3 Aura™ 3. Generation, FFP3 mit CoolFlow™ Ausatemventil, Pack à 10 Stück	93,00 €	62,90 €

3M™ Solus 1000 Schutzbrillen Set



- sportliche, flache 3M™ Solus™ Schutzbrillen, bei denen je nach Anwendung Kopfbänder und/oder Dichtungen auf einfache Weise ausgetauscht werden können
- weiche Nasenauflagen und Bügelenden für mehr Komfort, Passform und Stil
- die 3M™ Scotchgard™ Antibeschlag-Beschichtung sorgt für hervorragende Antibeschlag- und Antikratz-Eigenschaften
- ein TPE-Rahmen (mit oder ohne RX-Korrektioneinsatz) schützt vor Flüssigkeiten und großen Staubpartikeln

19,90 €
~~26,30 €~~



Art.-Nr.	Beschreibung	Listenpreis	Aktionspreis
03 0680 1062	3M™ SOLUS 1000 Schutzbrillen Set	26,30 €	19,90 €

3M™ EAR Gehörschutz Soft Yellow-Neon

- dämmen Geräuschpegel um bis zu 36 dB ab
- dank dem auffälligen, neongelben Design sind die Gehörschutzstöpsel in Konformitätsprüfungen einfach zu erkennen
- der weiche Schaumstoff erzeugt im Gehörgang einen geringen Druck
- konisches Design bietet eine gute Passform für die meisten Gehörgangsgößen
- kompatibel mit dem 3M™ E-A-Rfit™ Dual-Ear Validation System

Art.-Nr.	Beschreibung	Listenpreis	Aktionspreis
03 0326 0015	3M™ EAR Gehörschutz Soft Yellow-Neon	42,95 €	32,00 €

3M™ Anstoßkappe First Base 3 Classic 25



- schützt Träger vor leichten Anstoßen gegen feststehende Objekte
- das patentierte Schalendesign bietet eine bessere Abdeckung für eine große Bandbreite an Kopfgrößen
- der Großteil des Sortiments kann optional mit einem individuellen Logo bestickt werden
- bietet Stoßschutz für den industriellen Einsatz gemäß EN 812:A1

16,90 €
~~22,50 €~~



Art.-Nr.	Beschreibung	Listenpreis	Aktionspreis
03 0299 9939	3M™ Anstoßkappe First Base 3 Classic 25, marineblau	22,50 €	16,90 €

3M Anstoßkappe First Base 3 Classic 70



- schützt Träger vor leichten Anstoßen gegen feststehende Objekte
- das leichte Mikrofasergerewebe reduziert Feuchtigkeit und lässt Luftzirkulation zu
- die Belüftung durch die Seitennetze erhöht die Atmungsaktivität
- das flexible Schalendesign ist für viele verschiedene Kopfgrößen geeignet
- Standard (70 mm)
- kann optional mit einem individuellen Logo bestickt werden
- bietet Stoßschutz für den industriellen Einsatz gemäß EN 812:A1

16,90 €
~~22,50 €~~



Art.-Nr.	Beschreibung	Listenpreis	Aktionspreis
03 0299 9930	3M™ Anstoßkappe First Base 3 Classic 70, schwarz	22,50 €	16,90 €

3M™ Peltor Funkgehörschutz LiteCom Nr. PMR446 LCA



- Gehörschützer mit integriertem Funkgerät für die drahtlose Nahbereichskommunikation mit anderen Headsets der LiteCom-Serie und tragbaren Funkgeräten, die auf derselben Frequenz arbeiten
- 38 Sub-Kanäle ermöglichen individuelle Kommunikation zwischen Benutzern über denselben Kanal
- mit einem Hilfeingang können Sie auch ein Mobiltelefon oder ein externes Funkgerät anschließen, unabhängig von der Frequenz
- integriertes lärmunterdrückendes Mikrofon
- Funkgerät für das PMR-Band (446-MHz-Band)

620,00 €
~~802,30 €~~



Art.-Nr.	Beschreibung	Listenpreis	Aktionspreis
03 0349 1030	3M™ Peltor Funkgehörschutz LiteCom Nr. PMR446 LCA	802,30 €	620,00 €



32,00 €
~~42,95 €~~

UVEX Helm pheos S-KR MIPS



- Innenausstattung mit Drehradsystem für eine stufenlose Weitenregulierung
- Schutzhelm mit Slot an der Stirnseite für Helmlampen
- seitliche Euroslot-Aufnahmen (30 mm) zum Anbringen von Kapselgehörschutz und dem uvex pheos Visiersystem
- zus. Nackenaufgabe verbessert den Komfort
- Mips-Sicherheitssystem zur Aufnahme von Rotationsenergie integriert
- vormontierter Gabelkinnriemen erhöht die Schutzfunktion
- erfüllt die Norm EN 397 und Zusatzanforderungen für sehr niedrige Temperaturen (-30 °C) und Metallspritzer (MM = „Molten Metal“)

41,90 €
~~48,00 €~~



Art.-Nr.	Beschreibung	Ausführung	Listenpreis	Aktionspreis
03 4310 1889	UVEX Helm pheos S-KR MIPS	Hi-viz orange	48,00 €	41,90 €

UVEX Helm pronamic alpine MIPS



- seitliche Euroslot-Aufnahmen (30 mm) zum Anbringen von Kapselgehörschutz
- vier Halteklammern zur Aufnahme von Stirnlampen oder Vollsichtbrillen
- Mips-Sicherheitssystem zur Aufnahme von Rotationsenergie integriert
- Gabelkinnriemen EN 12492 (Art. Nr. 9790351) im Serienlieferungsumfang enthalten, EN 397 Version (Art. Nr. 9790021) als Zubehör separat erhältlich
- EN 12492 Bergsteigerhelmnorm
- EN 397 Industrieschutzhelmnorm Niedrige Temperaturen (-30 °C) Hohe Seitensteifigkeit (LD – lateral deformation) (MM = „Molten Metal“)

104,90 €
~~124,00 €~~



Art.-Nr.	Beschreibung	Ausführung	Listenpreis	Aktionspreis
03 4310 1890	UVEX Helm pronamic alpine MIPS	weiß	124,00 €	104,90 €

MARTOR Secupro 625 SET



- Besteht aus: SECUPRO 625, SECUMAX 350, TRAPEZKLINGE NR.60099, GÜRTELTASCHE L
- das SECUPRO 625 Set von MARTOR ist sinnvoll zusammengestellt und preislich hochattraktiv
- es enthält das Premium-Sicherheitsmesser SECUPRO 625 (plus zehn Ersatzklingen) und den komfortablen Allrounder SECUMAX 350 mit verdeckt liegender Klinge.
- die Produkte befinden sich in der robusten GÜRTELTASCHE L

52,50 €

Art.-Nr.	Beschreibung	Aktionspreis
03 0680 3260	MARTOR Secupro 625 SET	52,50 €



UVEX Schutzbrille suXXeed 9181.281



- sportliche Schutzbrille mit dynamischem Design, das anspricht
- mit uvex supravision excellence Beschichtung: innen beschlagfrei, außen extrem kratzfest und chemikalienbeständig
- optionaler Zusatzrahmen bietet zusätzlichen Schutz vor Partikeln, Schmutz und Staub
- PC-Scheibe: grau 23 %
- metallfrei
- Kennzeichnung: W 166 FT CE – 5-2,5 W1 FTKN CE
- UV400 – 100% Schutz vor gefährlicher UVA- und UVB-Strahlung bis 400 nm
- zertifiziert nach EN 166 (persönlicher Augenschutz) und EN 172 (Sonnenschutzfilter für betrieblichen Gebrauch)

10,00 €
~~11,10 €~~



Art.-Nr.	Beschreibung	Ausführung	Listenpreis	Aktionspreis
03 4310 1879	UVEX Schutzbrille suXXeed	anthrazit, lime	11,10 €	10,00 €

UVEX Bügelbrille i-guard planet



- vielseitiges 3 in 1-Schutzbrillensortiment, welches eine flexible Auswahl für nahezu jeden Arbeitsbereich ermöglicht
- großes, flaches Scheibendesign für ein uneingeschränktes Sichtfeld
- robuste Polycarbonat-Scheibe mit bewährter uvex supravision Beschichtungstechnologie – dauerhaft beschlagfrei und kratzfeste Scheibe
- PC-Scheibe: farblos
- metallfrei
- Kennzeichnung: W 166 34 F CE – 2C-1,2 W1 FKN CE
- UV400 – 100% Schutz vor gefährlicher UVA- und UVB-Strahlung bis 400 nm
- zertifiziert nach EN 166 (persönlicher Augenschutz) und EN 170 (UV-Schutz-Filter)

11,90 €
~~14,40 €~~



Art.-Nr.	Beschreibung	Ausführung	Listenpreis	Aktionspreis
03 4310 1891	UVEX Bügelbrille i-guard planet	anthrazit/türkis	14,40 €	11,90 €

MARTOR Connector Set 9947 inkl. Teleskopstange



- Besteht aus: TELESKOPSTANGE (9945), CONNECTOR (9946)
- Basismaterial: Aluminium
- das CONNECTOR SET von MARTOR hilft Ihnen, Entfernungen beim Schneiden zu überbrücken
- es besteht aus dem CONNECTOR, der sich einfach und stabil mit unseren Sicherheitsmessern SECUMAX 350, 350 SE, 150 und 148 verbinden lässt, und der passenden TELESKOPSTANGE
- mit diesem Set gewinnen Sie bis zu 95 cm an Reichweite hinzu.

36,90 €



Art.-Nr.	Beschreibung	Aktionspreis
03 0680 3272	MARTOR Connector Set 9947 inkl. Teleskopstange	36,90 €



10,50 € ^{ab}
~~17,40 €~~

CEJN-Schnellkupplungslosungen, Schlauch- und Kabelaufroller, Schläuche und Blaspistolen sind darauf ausgelegt, Ihre tägliche Arbeit einfacher, sicherer und effizienter zu gestalten. Durch kontinuierliche Innovationen werden die Produkte optimiert, um Energie zu sparen und die Gesamtleistung zu steigern.

Hier ein Auszug aus unserem bewährten Produktportfolio:

Druckluft- und Flüssigkeitspistolen

Die CEJN-Serie 208 ist mit einer Ventileinheit versehen, die neben dem Einsatz von Druckluft auch den Einsatz von nicht-explosiven, wasserbasierten Flüssigkeiten ermöglicht. Die Serie wird in verschiedenen Ausführungen, wie zum Beispiel der Standard-, der geräuschreduzierenden Star-Tip und der druckregulierenden Sicherheitsversion angeboten.

Baureihe Star-Tip (geräuschreduzierend, 79 dB)

Art.-Nr.	Anschluss	Max. Betriebsdruck [bar]	Ausführung Rohr	Listenpreis ohne MwSt. / St.	Aktions-Preis ohne MwSt. / St.
16 0208 3100	Rc ¼ IG	16	90 mm, fixiert	17,40 €	10,50 €
16 0208 3240	Rc ¼ IG	16	90 mm, abnehmbar	18,50 €	11,00 €



MultiFLOW Druckluft- und Flüssigkeitspistole

(Geräuschpegel 79 dB-101 dB)

Die Blaspistolen der Serie MultiFLOW von CEJN reinigen mit ihrer unerreichten Blaskraft Oberflächen sehr effektiv mit Luft bzw. Wasser (nichtexplosive Flüssigkeiten auf Wasserbasis). Der Durchfluss lässt sich nach Wunsch exakt einstellen. Die Düse ermöglicht Einstellungen zwischen einem feinen und einem breiten Strahl. Die MultiFLOW erfüllt die OSHA-Sicherheitsstandards bei Gegendruck und geht sogar noch über die geltenden Anforderungen hinaus.

33,40 € ^{ab}
~~55,00 €~~



Art.-Nr.	Anschluss	Max. Betriebsdruck [bar]	Besonderheit	Listenpreis o. MwSt. / St.	Aktions-Preis o. MwSt. / St.
16 0208 9974	Kupplungsstecker Serie 320	16	Einstellbare Düse	55,00 €	33,40 €
16 0208 9975	Kupplungsstecker Gardena	16	Einstellbare Düse	60,50 €	36,75 €
16 0208 9976	Adapter ¼ IG	16	Einstellbare Düse	56,50 €	34,30 €



25,00 € ^{ab}
~~39,90 €~~

Schlauchsets inklusive eSafe Serie 320

Diese CEJN-Schlauchsets sind bereits vormontiert und für die sofortige Verwendung geeignet. Jedes Set besteht aus einem sehr flexiblen, geraden oder spiralförmigen Gewebeschlauch aus PUR sowie der eSafe Kupplungs- und Nippel Serie 320 sowie den wiederverwendbaren Stream-Line Kupplungen.

Art.-Nr.	Max. Betriebsdruck [bar]	ID × AD	Gebrauchslänge	Listenpreis o. MwSt. / St.	Aktions-Preis o. MwSt. / St.
16 0958 9763	10	6,5 × 10 mm	2,0 Meter	39,90 €	25,00 €
16 0958 9764	10	6,5 × 10 mm	4,0 Meter	48,50 €	29,50 €
16 0958 9765	10	6,5 × 10 mm	6,0 Meter	65,80 €	34,50 €
16 0958 9762	10	8,0 × 12 mm	2,0 Meter	44,75 €	27,20 €
16 0958 9706	10	8,0 × 12 mm	4,0 Meter	57,05 €	34,65 €
16 0958 9707	10	8,0 × 12 mm	6,0 Meter	69,20 €	42,05 €



Schlauchaufroller für Druckluft (geschlossen)

- Hoher Durchfluss und niedriger Druckabfall
- Kontrollierter, kräftiger Einzug
- Auto-Stopp-Funktion
- Langlebige Konstruktion
- Weicher Stopp-Ball verringert die Verletzungsgefahr
- Kupplungssystem eSafe 320

Der CEJN-Schlauchaufroller für Druckluft ist ein langlebiger Schlauchaufroller, der – im Gegensatz zu den meisten anderen Schlauchaufrollern – dank seiner patentierten Konstruktion den Durchfluss nur minimal mindert. So erbringen die angeschlossenen Werkzeuge ihre volle Leistung, was Energie und Zeit spart. Der Schlauchaufroller von CEJN ist ideal für einen sicheren Arbeitsplatz. Die Funktion zum kontrollierten Einzug, die Schlauchführung, der PUR-Schlauch und der Knickschutz sind nur einige Beispiele dafür, was diese Sicherheits-Schlauchaufroller zu den Besten auf dem Markt macht. Der Schlauchaufroller ist um 180° schwenkbar, damit sich der Anwender frei bewegen kann, und der kontrollierte Einzug macht ihn zu einer sicheren und praktischen Arbeitshilfe. Wenn der Schlauch gewechselt werden muss, ist dies dank der durchdachten Konstruktion besonders einfach möglich.

215,00 € ^{ab}
~~354,00 €~~



Art.-Nr.	Max. Betriebsdruck [bar]	ID × AD	Gebrauchslänge	Listenpreis o. MwSt. / St.	Aktions-Preis o. MwSt. / St.
16 0720 5131	16	8,0 × 12 mm	10 Meter	354,00 €	215,00 €
16 0720 5138	16	8,0 × 12 mm	17 Meter	477,70 €	253,00 €

Steckregal verzinkt

- Stecksystem Regale
- Farbe: verzinkt
- Aussteifungsart: Kreuzstrebe
- Anzahl Böden: 5 Stück

Lieferzeiten:

- Regale mit der Tragkraft 150 kg: 48 Stunden ab Lager
- Regale mit der Tragkraft 250 kg: 5 Tage ab Lager



109,70 € ab

48
STUNDEN
AB LAGER

Artikelnummer	Ausführung	Maße	Tragkraft / Boden	Preis	Sonderpreis
9900003134	Grundregal	2000 × 1000 × 400	150 kg	216,02 €	148,50 €
9900003140	Grundregal	2000 × 1000 × 500	150 kg	233,00 €	160,20 €
9900003146	Grundregal	2000 × 1000 × 600	150 kg	250,80 €	172,40 €
9900003137	Anbauregal	2000 × 1000 × 400	150 kg	159,57 €	109,70 €
9900003143	Anbauregal	2000 × 1000 × 500	150 kg	175,14 €	120,40 €
9900003149	Anbauregal	2000 × 1000 × 600	150 kg	191,52 €	131,70 €
9900003159	Grundregal	2000 × 1000 × 400	250 kg	240,91 €	165,60 €
9900003165	Grundregal	2000 × 1000 × 500	250 kg	266,79 €	183,40 €
9900003171	Grundregal	2000 × 1000 × 600	250 kg	287,18 €	197,50 €
9900003162	Anbauregal	2000 × 1000 × 400	250 kg	184,47 €	126,90 €
9900003168	Anbauregal	2000 × 1000 × 500	250 kg	208,93 €	143,60 €
9900003174	Anbauregal	2000 × 1000 × 600	250 kg	227,88 €	156,70 €

Deckplatte Anti-Ermüdungsmatte

Zweilagige, ergonomische Premium-Industriematte

- zweilagige, langlebige Premium-Ergonomiematte mit griffiger Tränenblechoberfläche
- Industriematten mit DUALLayer: Geschäumte PVC-Unterseite
- extrem robuste, selbstlöschende PVC-Oberseite
- abgeschrägte Ränder der Arbeitsplattmatten reduzieren Stolpergefahren
- beugt, als Anti-Ermüdungsmatte, den aus langen Stehphasen resultierenden Effekten wirksam und zuverlässig vor
- leichte Resistenz gegen Öle und Fette – unser Vertrieb unterstützt Sie gerne bei Fragen
- Deckplatte mit auch mit Sicherheitsmarkierung erhältlich (Safety)
- als Arbeitsplattmatten in verschiedenen Größen oder als Meterware erhältlich
- für ungewöhnliche Flächen bietet das flexible Deckplatte Connect System eine Möglichkeit eine Anti-Ermüdungsmatte zu verlegen

73,70 € ab



Art.-Nr.	Ausführung	Aktionspreis
4332163302506	0,6 m × 0,9 m	87,70 €
28 0000 0006	0,9 m × 1,5 m	73,70 €
9900013517	0,9 m × lfm	136,40 €

Orthomat Premium Arbeitsplatzmatte

Verschleißfeste, zweilagige Anti-Ermüdungsmatte aus PVC

- gut geeignet für mittlere bis schwere Belastungen – auch Punktbelastungen
- die gehärtete Oberseite der Arbeitsplattmatten ist abnutzungsbeständig
- der geschäumte Kern der Anti-Ermüdungsmatte bietet angenehme Dämpfung und Entlastung für den Muskel-Skelett-Apparat
- abgeschrägte Mattenränder reduzieren Stolpergefahren.
- als Arbeitsplattmatten in verschiedenen Größen oder als Meterware erhältlich.



59,40 € ab

Art.-Nr.	Ausführung	Aktionspreis
4332163302735	0,6 m × 0,9 m	59,40 €
4332163302766	0,9 m × 1,5 m	124,40 €
4332163302780	0,9 m × lfm	71,60 €

Orthomat Ultimate Arbeitsplatzmatte

Die vielseitigste Ergonomiematte aus PVC

- die ultimative Arbeitsplatzmatte aus PVC für praktisch jede Umgebung
- erste ergonomische Arbeitsplatzmatte aus PVC, die durch revolutionären PolyNit-Mantel resistent gegen die meisten Chemikalien und Öle ist
- Anti-Ermüdungsmatte: Durch innen geschäumtes PVC für optimale Entlastung des Muskel-Skelett-Apparates
- Antirutschmatte: Diamant-Oberfläche mit extra Griff für sicheren Stand
- als Laufmeterware im Zuschnitt
- hochwertige und vielseitig einsetzbare Arbeitsplatzmatte
- als Arbeitsplattmatten in verschiedenen Größen oder als Meterware erhältlich



60,30 € ab

Art.-Nr.	Ausführung	Aktionspreis
28 0000 0007	0,6 m × 0,9 m	60,30 €
28 0000 0008	0,9 m × 1,5 m	140,70 €
28 0000 0009	0,9 m × lfm	96,80 €



1/4" Akku-Bit-Stabschrauber-Satz, 27-tlg.

- für Bits nach DIN 3126 / C 6,3
- ideal für netzunabhängiges Arbeiten
- geringes Gewicht
- mit praktischer Links-/Rechts-Umschaltfunktion
- Lithium-Ionen-Hochleistungs-Akku
- USB-C Ladeanschluss an der Unterseite
- mit Ladeanzeige
- mit LED-Arbeitslicht
- mit 3-Gang-Drehmomenteinstellung
- umfangreiches Bitsortiment enthalten
- in praktischer Kunststoffbox

30,60 €



Ladezeit: 3–4 Std.

Art.-Nr.	Aktionspreis
40 0000 0473	30,60 €



1/4" + 3/8" + 1/2" Steckschlüssel-Satz, 195-tlg.

- 6-kant
- FlankTraction-Profil
- matt satiniert
- Chrom Vanadium
- in stabilem Kunststoffkoffer

99,50 €



Art.-Nr.	Aktionspreis
40 0000 0440	99,50 €



DUO GEARplus® Ratschenringmaulschlüssel-Satz mit Maul-Ratschenfunktion, 5-tlg.

- Maulseite mit neuartiger Ratschenmechanik
- FlankTraction-Profil
- in Anlehnung an DIN 3113 / ISO 3318
- Maulstellung 15° abgewinkelt
- gerade Form
- exakt verzahnt mit 72 Zähnen
- sehr fein satiniert
- Chrom Vanadium
- in stabilem Kunststoffhalter
- Größe: 8, 10, 13, 17, 19

74,90 €

Art.-Nr.	Aktionspreis
40 0000 0474	74,90 €



Klappmesser mit Arretierung und Gurtschneider

- Klinge mit Beschichtung
- Klingenfixierung ausgeklappt
- integrierter Gurtschneider am Griff
- Glasbrecher am Griffende
- leicht und handlich
- Griff aus eloxiertem Aluminium
- mit Gürtelclip
- ideal für Mechaniker, Outdoor, Camping etc.

9,90 €

Art.-Nr.	Aktionspreis
40 0000 0475	9,90 €



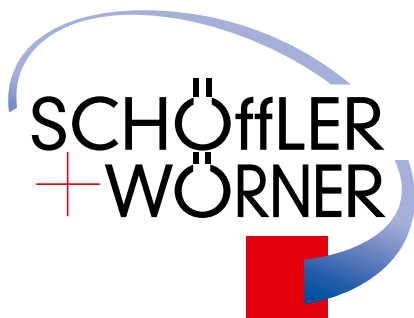
FUGENFIX Silikonschaber- und Abziehersatz, 7-tlg.

- mit 5 verschiedenen Radius-Adaptoren

Art.-Nr.	Aktionspreis
40 0000 0401	6,40 €

6,40 €





Ein Unternehmen der
HABERKORN Gruppe

Printzstraße 6a • 76139 Karlsruhe
Fon 0721 62709-0 • Fax 0721 62709-80
info@swwweb.de • www.swwweb.de

Für Rückfragen: Kunden-Service-Center

für alle Fragen rund um unsere Produkte,
Preise, Termine, Verfügbarkeit, Lieferstatus
und Bestellungen.

0721 62709-66

www.e-shop.swwweb.de

Bestellung per E-Mail an:
verkauf@swwweb.de

Achtung: Die angegebenen Preise sind unter Vorbehalt gültig. Auf Grund der aktuellen Situation müssen wir es uns frei halten bei Veränderungen am Markt die Preise ggf. anzupassen.

Lieferung und Zahlung:
Ab Werk, Versandkostenanteil 6 €. Ab 100 € frei Haus. Solange Vorrat reicht. Mindestauftragswert 30 €.

Ausnahme: die mit ! gekennzeichneten Artikel liefern wir frei: Falls Ihr Haus im Bereich unseres Zufuhreservices liegt, ist jedoch auch hier ein Versandkostenanteil von 6 € möglich. Sprechen Sie mit uns! Alle Preise netto, inklusive Verpackung, nur zzgl. MwSt. Zahlung innerhalb 10 Tagen mit 2 % Skonto, innerhalb 30 Tagen netto. Es gelten unsere Verkaufs- und Lieferbedingungen.



Liebe Kunden,

nach über 100 Jahren Thekenverkauf mussten wir unseren Fachmarkt leider zum 15.08.23 schließen. Wir bedauern dies sehr und versuchen, es Ihnen weiterhin so einfach wie möglich zu machen.

Weiterhin haben Sie nach wie vor die Möglichkeit der Abholung rund um die Uhr 24/7 über unsere Abholbox.

Fotos: Titel: iStock/industryview

Das ging ja

ZACKIG

24/7 - dank der Abholbox ist bestellte Ware jederzeit verfügbar



So bedienen Sie die *ABHOLBOX* in 4 Schritten:



1

Anmelden

Drücken Sie auf den Button „Kunde“ auf dem Touchscreen.



2

Abhol-Code eingeben

Drücken Sie den Button „Abhol-Code“. Bei Verfügbarkeit der Ware erhalten Sie diesen per E-Mail. Geben Sie nun den Code oben ein.



3

Warentnahme

Das Fach der Abholbox öffnet sich nach Beendigung der Anmeldung automatisch. Entnehmen Sie die Ware.



4

Nicht vergessen!

Lieferschein unterschreiben

Bitte unterschreiben Sie den Lieferschein und lassen diesen im Fach!